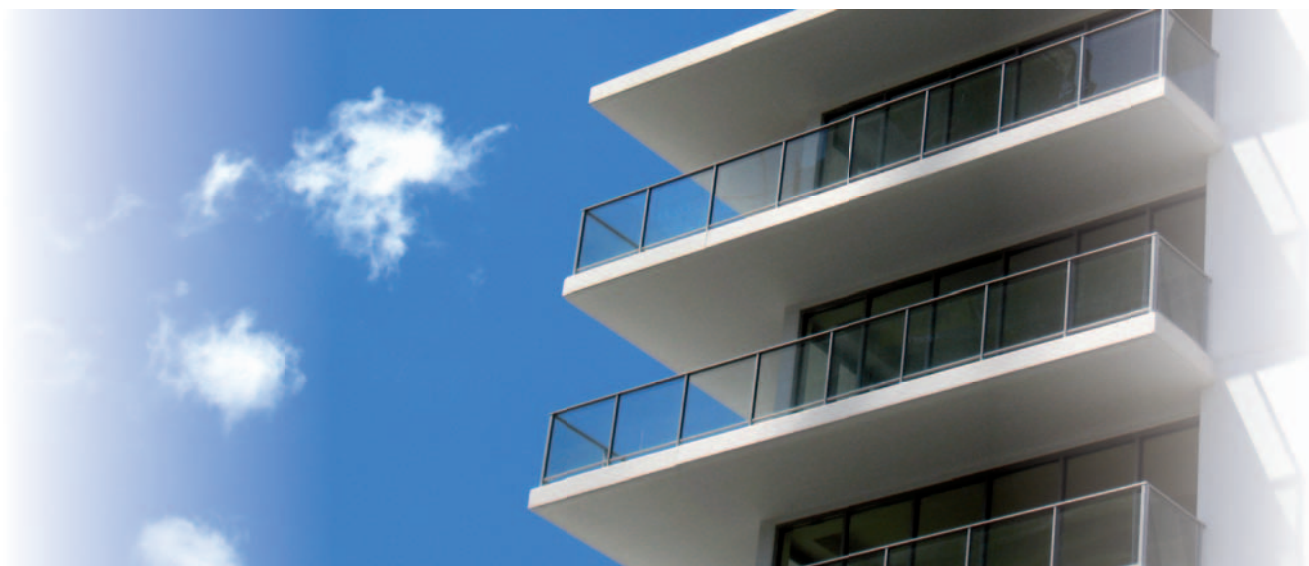


BALKÓNOVÉ SYSTÉMY

MAX C, MAX D, KLASIK



Využijte 3 variant systémů Cemix - účinného opatření proti stékající vodě na Vašem balkónu či terase!



Výhody Balkónových systémů CEMIX

MAX C a MAX D

Certifikovaný systém MAX C je navržen pro plochy do 4 m², takže není nutná jeho plošná dilatace.

Odvod vody z plochy balkónu je řešen pouhým přelivem přes hranu speciální keramické tvarovky bez nutnosti použití klempířských prvků – okapových plechů či profilů.

V systému MAX C je použito Cemix Lepidlo MAX (065) zařídění C2FE, v systému MAX D je použito Cemix Lepidlo FLEX EXTRA (045) zařídění C2TES1. Obě lepidla bezpečně překonávají výrazné teplotní výkyvy a díky Cemix Balkónové hydroizolaci (I05) i vlhkostní zátěži.

Ve všech systémech je spodní hrana balkónového čela opatřena speciálním profilem s okapovým nosem, který bezpečně odvádí srážkovou vodu ve svislém směru. Zamezuje tak zatékání vody na vodorovnou část nadpraží balkónové desky, čímž eliminuje jeho špinění a odmrzání.

KLASIK

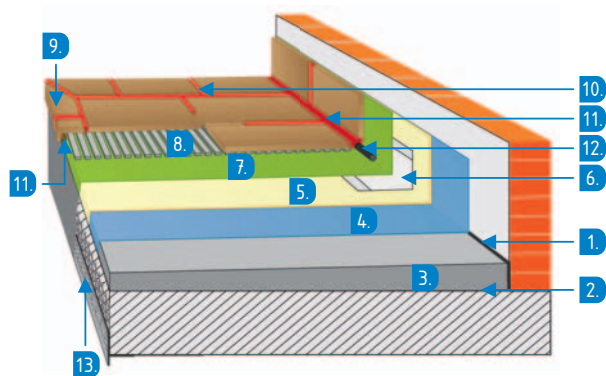
Cemix Lepidlo FLEX EXTRA (045) zařídění C2TES1 použité v tomto systému má příčnou deformaci až do 5 mm. Ve spojení s flexibilní Cemix Balkónovou hydroizolací (I05) a okapnicovým plechem utěsněným polyuretanovým Cemix PUR tmelem bezpečně překonávají výrazné teplotní výkyvy dané různou roztažností materiálů kovu a dlažby.

Systém lze využít i na větších balkónech a terasách, kde je nutná dilatace ploch.

Zásady pro kvalitní lepené balkónové konstrukce:

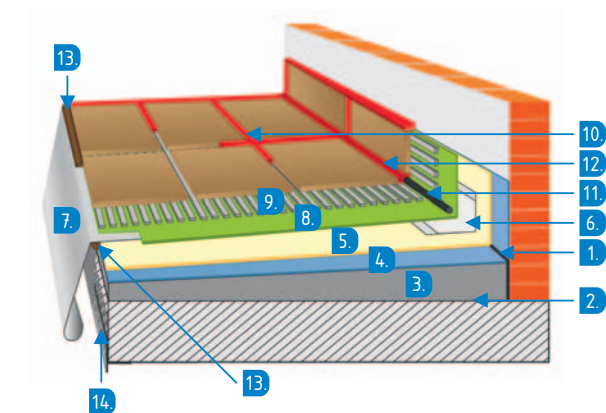
1. Dodržujte spád balkónové konstrukce – musí být minimálně 1,5–2%.
Dle časových možností a finální vrstvy pro spádový klín použijeme:
 - a. Povrch tvořený dlažbou – **Cemix Spádový potěr (080)**,
 - b. Povrch tvořený dlažbou a v časové tísni – rychletuhnoucí **Cemix Spádový potěr RAPID (180)**,
 - c. Povrch bez překrytí dlažbou – **Cemix Polymercementový potěr 40 (070)**.
2. Vrchní vrstvy provádějte na vyzrálou betonovou konstrukci – neuzavírejte zbytkovou vlhkost, hrozí odtržení následných vrstev.
3. Použijte bezešvou a bezesparou **Cemix Balkónovou hydroizolaci (I05)** uloženou pod lepidlem.
4. Pro řešení detailů přechodů použijte **Cemix Pružné těsnicí pásky**.
5. Použijte flexibilní lepidlo – **Cemix Lepidlo FLEX EXTRA (045) C2TES1** nebo **Cemix Lepidlo MAX (065) C2FE**.
6. Používejte mrazuvzdornou dlažbu.
7. Dodržujte 100% pokrytí dlažby lepidlem. Uzavřené vzduchové mezery pod dlažbou jsou horší než mrazící cykly.
8. Používejte dlažby o rozměrech max. 30 x 30 cm.
9. Při použití velkoformátové dlažby používejte rozlivové **Cemix Lepidlo MAX (065) C2FE**.
10. Respektujte dilatace ve spádovém potěru.
11. Do plochy balkónu nekotvěte žádné prvky.
12. Kotvení zábradlí provádějte zásadně z čela nebo ze spodu balkónu. Kotvicí prvky musí mít spád ven z balkónu.
13. Na utěsnění přechodů různých materiálů, např. kov – dlažba použijte **Cemix Polyuretanový tmel**.
Tyto spoje netěsněte sanitárními silikony!
14. Spodní hranu balkónové desky opatřete profilem se svislým okapovýmnosem.

Aplikaci systému popisuje Pracovní postup na www.cemix.cz



MAX C a MAX D

1. Dilatační spára
2. Penetrace - Cemix Penetrace podlahová
3. Spádový klín - alternativy: Cemix Spádový potěr, Cemix Spádový potěr RAPID, Cemix Polymercementový potěr 040
4. Penetrace - Cemix Penetrace podlahová
5. Hydroizolace - první vrstva Cemix Balkónová hydroizolace
6. Páska - Cemix pružná těsnicí páska 100 mm (120)
7. Hydroizolace - druhá vrstva Cemix Balkónová hydroizolace
8. Flexibilní lepidla: Cemix Lepidlo MAX (systém MAX C), Cemix Lepidlo FLEX EXTRA (systém MAX D)
9. Keramická přelivová hrana Taurus
10. Spára - Spárovací hmota GFS
11. Polyuretanový tmel - Cemix PUR tmel
12. Provazec - Cemix Separální provazec
13. Profil rohový nadpražní s okapovýmnosem



KLASIK

1. Dilatační spára
2. Penetrace - Cemix Penetrace podlahová
3. Spádový klín - alternativy: Cemix Spádový potěr, Cemix Spádový potěr RAPID, Cemix Polymercementový potěr 040
4. Penetrace - Cemix Penetrace podlahová
5. Hydroizolace - první vrstva Cemix Balkónová hydroizolace
6. Páska - Cemix Pružná těsnicí páska
7. Kovový okapnicový plech
8. Hydroizolace - druhá vrstva Cemix Balkónová hydroizolace
9. Lepidlo - Cemix Lepidlo FLEX EXTRA
10. Spára - Cemix Spárovací hmota FLEX
11. Provazec - Cemix Separální provazec
12. Silikon - Cemix Sanitární silikon nebo Cemix PUR tmel
13. Polyuretanový tmel - Cemix PUR tmel
14. Profil rohový nadpražní s okapovýmnosem

SÍDLA SPOLEČNOSTI:

LB Cemix, s.r.o.
Tovární ulice č.p. 36, 373 12 Borovany
tel.: 387 925 275, e-mail: info@cemix.cz
www.cemix.cz

EXPEDIČNÍ STŘEDISKA:

Nová Ves nad Lužnicí 42, 378 09 Nová Ves nad Lužnicí, tel.: 384 705 217, fax: 384 795 944, e-mail: expedice.novaves@cemix.cz
Karlštejnská 110, 267 12 Loděnice, tel.: 311 674 129, fax: 311 674 286, e-mail: expedice.lodnice@cemix.cz
Čebín 47, 664 23 Čebín, tel.: 549 438 174, fax: 549 410 178, e-mail: expedice.cebin@cemix.cz
Průmyslová 819, 742 13 Studenka, tel.: 556 414 625, fax: 556 400 797, e-mail: expedice.studenka@cemix.cz