

LEPIDLA, SPÁROVACÍ HMOTY A SILIKONY



Koupelny, kuchyně, balkóny a chodby –
materiály Cemix obstojí
v každém prostředí!

Využijte širokého spektra vlastností lepicích
a spárovacích hmot Cemix.



Poznejte kvalitní lepidla!

Lepidla Cemix jsou určena pro lepení na nejrůznější typy podkladů. Lepidla splňují přísná kritéria harmonizované evropské normy ČSN EN 12004, která předepisuje technické požadavky na všechny malty a lepidla pro keramické obklady a dlažby.

Podle normy ČSN EN 12004 dělíme lepidla do tří druhů:

- C cementové
- D disperzní
- R z tvrditelných pryskyřic

Každý druh se může vyskytovat v různé třídě:

- | | |
|---------------------------|------------------------|
| 1 pro běžné použití | E s prodlouženou dobou |
| 2 pro náročnější aplikace | použitelnosti |
| F rychletvrdnoucí | T se sníženým skluzem |



Nabídka pro hydroizolaci podkladu, před následným lepením.



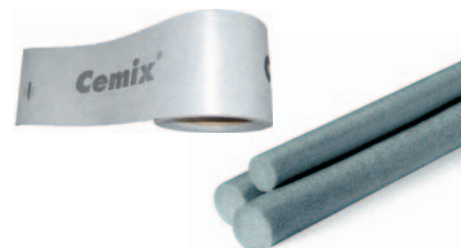
Koupelnová hydroizolace

Jednosložková, rychleschnoucí
a jednoduše aplikovatelná hmota
pro vytvoření svislé i vodorovné
hydroizolace v interiérech.



Balkónová hydroizolace

Flexibilní jednosložková stěrka
pro vytváření svislé i vodorovné
hydroizolace v interiérech,
ale i exteriérech ve vlhkostně
zatěžovaném prostředí (balkony,
terasy, bazény).



Doplňkové zboží pro dokonalý
systém hydroizolace, lepení
a spárování – Cemix Pružná těsnící
páska a Pro vazec.



CEMIX LEPIDLO STANDARD

025

Doba zpracovatelnosti: cca 3-4 hod.
Doba zavadnutí (otevřený čas): min. 20 min
Balení: 25 kg, 5 kg



Mrazuvzdorné lepidlo se sníženým skluzem pro lepení:

- keramických obkladů a dlažeb s vyšší násákavostí
- dlažby pouze pro prostory zatěžované pohybem osob



CEMIX LEPIDLO GRES

035

Doba zpracovatelnosti: cca 3-4 hod.
Doba zavadnutí (otevřený čas): min. 20 min
Balení: 25 kg



Mrazuvzdorné modifikované lepidlo se sníženým skluzem pro lepení:

- keramických obkladů a dlažeb
- mozaiky
- slinuté dlažby pouze ve vnitřním prostředí
- dlažby pouze pro prostory zatěžované pohybem osob



CEMIX LEPIDLO FLEX

055

Doba zpracovatelnosti: cca 3-4 hod.
Doba zavadnutí (otevřený čas): min. 20 min
Balení: 25 kg



Mrazuvzdorné flexibilní lepidlo pro lepení:

- všech druhů keramických dlažeb
- desek z přírodního kamene
- na problematické podklady
- v prostorech zatížených vozem mechanizmů do 3,5 t



CEMIX LEPIDLO FLEX KLASIK

075

Doba zpracovatelnosti: 3-4 hod.
Doba zavadnutí: min. 20 min
Balení: 25 kg



Mrazuvzdorné flexibilní lepidlo se sníženým skluzem pro lepení:

- všech druhů keramických obkladů a dlažeb
- desek z přírodního kamene
- na problematické podklady
- v prostorech zatížených vozem mechanizmů do 3,5 t



CEMIX LEPIDLO FLEX EXTRA

045

Doba zpracovatelnosti: cca 3-4 hod.
Doba zavadnutí (otevřený čas): min. 30 min
Balení: 25 kg, 5 kg



Mrazuvzdorné flexibilní lepidlo se sníženým skluzem a prodlouženou dobou otevřeného času pro lepení:

- všech druhů keramických obkladů a dlažeb
- desek z přírodního kamene
- na problematické podklady
- v prostorech zatížených vozem mechanizmů do 3,5 t
- do prostor trvale zatížených stékající nebo tlakovou vodou



CEMIX LEPIDLO MAX

065

Doba zpracovatelnosti: max. 60 min
Doba zavadnutí (otevřený čas): min. 30 min
Balení: 25 kg



Mrazuvzdorné flexibilní rozlivové lepidlo s prodlouženou dobou otevřeného času pro lepení:

- keramických velkoformátových dlažeb
- desek z přírodního kamene
- pouze na vodorovné konstrukce
- v prostorech zatížených vozem mechanizmů do 3,5 t



CEMIX LEPIDLO RAPID

105

Doba zpracovatelnosti: max. 15 min
Doba zavadnutí (otevřený čas): min. 10 min
Balení: 25 kg



Rychleutuhnoucí modifikované lepidlo se sníženým skluzem pro lepení:

- keramických obkladů a dlažeb
- slinuté dlažby pouze ve vnitřním prostředí
- dlažby pouze pro prostory zatěžované pohybem osob
- prostorech, kde je požadována rychlá pochůznost - schodiště, chodby apod.



CEMIX LEPIDLO EXCELENT

285

Doba zpracovatelnosti: cca 50 min.
Doba zavadnutí (otevřený čas): min. po 30 min
Balení: 25 kg



Mrazuvzdorné bílé lepidlo se sníženým skluzem pro lepení:

- všech typů keramických obkladů, dlažeb a mozaiky s extrémně nízkou násákavostí
- přírodního kamene a zejména mramoru
- na obřížně obkladatelné podklady
- v prostorech zatížených vozem mechanizmů do 3,5 t



CEMIX LEPIDLO TRASSFLEXKLEBER

445

Doba zpracovatelnosti: cca 3 hod.
Doba zavadnutí (otevřený čas): min. po 30 min
Balení: 25 kg



Flexibilní lepidlo pro lepení:

- opracovaného kamene
- keramických obkladových prvků se zvýšenou odolností proti tvorbě výkvětů
- keramických obkladů, dlažeb a desek včetně materiálů s nízkou násákavostí (jemná keramika)
- slinuté dlažby pouze ve vnitřním prostředí
- na silně zatěžované plochy

Použití lepidel

Lepidlo Název	Označení	Typ podkladu							Doporučené prostory						Typ keramického střepu Podle násákavosti dle EN 14411	Penetrace Volba materiálu dle doporučení v technické dokumentaci
		Beton, lehký beton	Omítky	Sádrokarton	Anhydritový a magnezitový potěr	Cetris desky, dřevotříská	Umakart	Dlažba na dlažbu	Koupelny, sprchy, WC	Kuchyně	Obytné místnosti	Vytápěné podlahy	Balkony, lodžie, terasy	Bazény, jezírka, brouzdaliště		
STANDARD	025	↑	↑	×	×	×	×	×	✓ _D	✓	✓	×	×	×	se střední a vysokou násákavostí AIIa, AIIb, AIII, BIIa, BIIb, BIII: > 3%	✓ _S
GRES	035	↑	↑	↑	×	×	×	×	✓ _D	✓	✓	×	×	×	s nízkou, střední a vysokou násákavostí AIIa, AIIb, AIII, BIIb, BIIIa, BIIb, BIII: > 5%	✓ _S ✓ _N
FLEX	055	↑	×	×	↑	↑	×	↑	✓ _D	✓	✓	✓	✓ _D	×	bez omezení, včetně slinutých střepů s násákavostí BIa: < 0,5%	✓ _S ✓ _N
FLEX EXTRA	045	↑	↑	↑	↑	↑	↑	↑	✓ _D	✓	✓	✓	✓ _D	✓ _D	bez omezení, včetně slinutých střepů s násákavostí BIa: < 0,5%	✓ _S ✓ _N
FLEX KLASIK	075	↑	↑	↑	↑	↑	×	↑	✓ _D	✓	✓	✓	✓	×	bez omezení, včetně slinutých střepů s násákavostí BIa: < 0,5%	✓ _S ✓ _N
MAX	065	↑	×	×	↑	↑	×	↑	✓ _D	✓	✓	✓	✓ _D	×	bez omezení, včetně slinutých střepů s násákavostí BIa: < 0,5%	✓ _S ✓ _N
RAPID	105	↑	↑	↑	↑	×	×	×	✓ _D	✓	✓	×	×	×	s nízkou, střední a vysokou násákavostí AIIa, AIIb, AIII, BIIb, BIIIa, BIIb, BIII: > 5%	✓ _S ✓ _N
EXCELENT	285	↑	↑	↑	↑	↑	×	↑	✓ _D	✓	✓	✓	✓ _D	✓ _D	bez omezení, včetně slinutých střepů s násákavostí BIa: < 0,5%	✓ _S ✓ _N
TRASSFLEXKLEBER	445	↑	↑	↑	↑	↑	↑	↑	✓ _D	✓	✓	✓	✓ _D	✓ _D	bez omezení, včetně slinutých střepů s násákavostí BIa: < 0,5%	✓ _S ✓ _N

↑ doporučujeme
× nedoporučujeme

✓ vhodné prostory
✓_D vhodné prostory - v případě zatížení stékající či tlakovou vodou doporučujeme užití hydroizolačních systémů Cemix

✓_S Před pokládkou na savý podklad je nutná penetrace podkladu!
✓_N Na nesavé podklady je nutné před lepením aplikovat kontaktní můstek!

Spárovací hmoty nejen pro výplň spár!

Díky široké nabídce barevných odstínů slouží jako dekorativní prvek, který přispěje k dokonalému výslednému dojmu, při pohledu na nově obloženou stěnu či podlahu. Spárovací hmoty Cemix splňují kritéria normy EN 13888:2002.

Vyberte si z 34 barevných odstínů našeho vzorníku!



CEMIX SPÁROVACÍ HMOTA COLOR

029
doba zrání: 5-10 min
doba použitelnosti: min. 2 hod.
balení: cementově šedá 10 kg, bílá a šedá 20 kg, 5 kg
ostatní barvy dle vzorníku 5 kg

Mrazuvzdorná

spárovací hmota určená ke spárování:

- keramické dlažby a obkladů
- mozaiky
- šířka spáry 2-7 mm



CEMIX SPÁROVACÍ HMOTA WIDE

039
doba zrání: 5-10 min
doba použitelnosti: min. 2 hod.
balení: šedá 20 kg, 5 kg
ostatní barvy dle vzorníku 5 kg

Flexibilní spárovací hmota na širokou spáru

určená ke spárování:

- keramické dlažby a obkladů
- rustikálních dlažeb
- přírodního kamene
- šířka spáry 5-30 mm



CEMIX SPÁROVACÍ HMOTA FLEX

079
doba zrání: 5-10 min
doba použitelnosti: min. 2 hod.
balení: bílá a šedá 20 kg, 5 kg
ostatní barvy dle vzorníku 5 kg



Flexibilní voděvzdorná spárovací hmota určená ke spárování:

- keramické dlažby a obkladů
- mozaiky
- přírodního kamene
- šířka spáry 2-20 mm

Použití spárovacích hmot

Spárovací hmota

Typ podkladu

Doporučené prostory

Název	Označení	Keramický obklad	Keramická dlažba	Mozaika	Přírodní kámen	Rustikální dlažba	Sprchy, koupelny	Kuchyň	Obytné místnosti	Vytápěné podlahy	Balkony, lodžie, terasy	Sokly, fasády
COLOR	029	⬆	✗	⬆	✗	✗	⬆	⬆	⬆	✗	✗	✗
WIDE	039	⬆	⬆	✗	✗	⬆	✗	⬆	⬆	✗	✗	✗
FLEX	079	⬆	⬆	⬆	⬆	✗	⬆	⬆	⬆	⬆	⬆	⬆

⬆ doporučujeme

⬆ vhodné prostory

✗ nedoporučujeme

Pružné tmely

Silikony se vyznačují výbornou přilnavostí, vysokou flexibilitou, rychlým vytvrzením a zabraňují tvorbě plísní.

V nabídce Cemix naleznete širokou barevnou paletu shodnou s nabídkou odstínů spárovacích hmot.



CEMIX SANITÁRNÍ SILIKON

doba vysychání: 2-4 mm/24 hod.
doba vytvoření nelepivého povrchového filmu: 25 min
balení: kartuše 310 ml, krabice 15 ks

Trvale pružná těsnicí hmota určená k univerzálnímu použití:

- k vodotěsnnému spárování ve vnitřním i vnějším prostředí
- pro veškeré spojovací a pohybové spáry
- pro koupelny, sprchy, WC atd.
- pro použití na většinu nátěrů a umělých hmot

Nevhodná na mramor, beton, malty, vláknité cementové desky a kovy.



CEMIX POLYURETANOVÝ TMEL

PUR tmel
doba vytvoření nelepivého povrchového filmu: cca 2-3 hod.
rychlost vytvrzování: 3 mm/24hod.
balení: kartuše 310 ml, krabice 15 ks

Těsnicí tmel s velice dobrou přilnavostí pro použití:

- při utěsnění materiálů různých roztažností
- na dotěsnění keramických obkladů a dlažeb (ve styku s okenním rámem, dveřmi, podlahovými výpustěmi)
- jako náhrada silikonových tmelů, tam kde tyto nevyhovují
- na spárování prefabrikovaných panelů a obvodových plášťů budov

Zpracování:

Před aplikací lepidel Cemix je nezbytná úprava povrchu, např. penetrace, nivelace a v případě prostor namáhaných tlakovou či stékající vodou i hydroizolace. Cemix proto nabízí produkty stavební chemie pro různé způsoby použití. Podrobné postupy pro zpracování naleznete v technických listech materiálů a systémových řešeních Cemix.

Více informací najdete na www.cemix.cz nebo se informujte u našich obchodních zástupců.

SÍDLO SPOLEČNOSTI:

LB Cemix, s.r.o.
Tovární ulice č.p. 36, 373 12 Borovany
tel.: 387 925 275, e-mail: info@cemix.cz
www.cemix.cz

EXPEDIČNÍ STŘEDISKA:

Nová Ves nad Lužnicí 42, 378 09 Nová Ves nad Lužnicí, tel.: 384 705 217, fax: 384 795 944
Karlštejská 110, 267 12 Loděnice, tel.: 311 674 129, fax: 311 674 286
Čebín 47, 664 23 Čebín, tel.: 549 438 174, fax: 549 410 178
Průmyslová 819, 742 13 Studénka, tel.: 556 414 625, fax: 556 400 797