



## **POŽÁRNĚ KLASIFIKAČNÍ OSVĚDČENÍ ZATEPLOVACÍHO SYSTÉMU č. PKO-26-019**

pro výrobek

**Vnější tepelně izolační kompozitní systémy CEMIX  
s izolantem EPS a se základní vrstvou na bázi cementu.**

**Detail nadpraží a ostění okna a detail založení systému nad terénem**

provedené na základě:

Protokolů o zkoušce podle ČSN ISO 13785-1,  
klasifikaci reakce na oheň dle ČSN EN 13501-1,  
protokolů o zkoušce podle ČSN 73 0863.

**Objednatel:** LB Cemix, s.r.o.  
Tovární 36  
373 12 Borovany

### **Normativní podklady:**

- ČSN ISO 13785-1: 2010 Zkoušky reakce na oheň pro fasády – Část 1: Zkouška středního rozměru
- ČSN EN 13501-1: 2019 Požární klasifikace stavebních výrobků a konstrukcí staveb – Část 1: Klasifikace podle výsledků zkoušek reakce na oheň
- EAD 040083-01-0404, PŘÍLOHA A - ZKOUŠENÍ REAKCE NA OHEŇ ETICS S OMÍTKOU
- ČSN 73 0863: 1991 Požárně technické vlastnosti hmot. STANOVENÍ ŠÍŘENÍ PLAMENE PO POVRCHU STAVEBNÍCH HMOT
- ČSN 73 0810:2016: Požární bezpečnost staveb - Společná ustanovení

Požárně klasifikační osvědčení obsahuje 6 stran textu včetně příloh

Počet výtisků: 3

Výtisk číslo: 3

Bank. spoj.: KB ZLÍN  
Číslo účtu: 12903661/0100  
IČ: 47910381  
DIČ: CZ47910381

Provolba: 281 017 445  
Spojovatelka: 281 017 111  
Fax: 271 751 122  
ao@csias.cz; www.csias.cz

## 1. TECHNICKÝ POPIS SYSTÉMU, DETAILU NADPRAŽÍ A DETAILU ZALOŽENÍ

Skupinu výrobků představují varianty systému ETICS s izolantem EPS, které jsou popsány jako „klasifikované výrobky typu“. Jejich klasifikace je platná pro konečné použití jako ETICS

### Popis výrobku:

Každá varianta ETICS se skládá z těchto součástí:

- prvky pro připevnění – lepicí hmota, hmoždinky
- tepelně izolační materiál
- vnější souvrství
  - o základní vrstva – tenkovrstvá malta s odpovídající penetrací
  - o výztuž
  - o konečná povrchová úprava – omítka s případným dekorativním nátěrem
  - o

Úplný popis skladeb ETICS a všech alternativních komponent je uveden v protokolu o klasifikaci reakce na oheň číslo PK1-01-17-013-C-1 vydaném 9. 6. 2025 společností PAVUS, a.s.

Komponenty ETICS pro výběr kritického reprezentanta pro zkoušky podle ČSN ISO 13785-1 byly vybrány podle deklarovaného obsahu organických látek a spalného tepla, podle principu uvedeného v EAD 040083-01-0404, PŘÍLOHA A - ZKOUŠENÍ REAKCE NA OHEŇ ETICS S OMÍTKOU.

### 1.2 Detail nadpraží a ostění

Systém v převažující ploše dle specifikace v tabulce 1 s tepelně izolačním materiálem z EPS a s kontaktním obkladem ostění a nadpraží okna ze strany exteriéru po celé jejich šířce deskou Base Tec na bázi fenolické pěny minimální tloušťky 20 mm. Tloušťka tepelné izolace je 200 mm. Základní vrstvu omítkového systému tvoří stěrková hmota, skleněná síťovina, penetrace a omítka o celkové tloušťce 6 až 7 mm podle druhu omítky. (**Viz příloha 1**)

### 1.3 Detail založení

Systém v převažující ploše dle specifikace v tabulce 1 s tepelně izolačním materiálem z EPS. Tloušťka tepelné izolace je 200 mm. Základní vrstvu omítkového systému na čelní i spodní ploše tvoří stěrková hmota, skleněná síťovina, penetrace a omítka o celkové tloušťce 6 až 7 mm podle druhu omítky, se skládanou zakládací soupravou, která se sestává z úhelníkového profilu PVC s perlínkou D/33 a profilu s okapničkou pod omítkou D/06. (**Viz příloha 2**)

## 2. DOKUMENTY VYUŽITÉ PRO TOTO OSVĚDČENÍ

### 2.1 Protokoly o zkouškách

| Jméno organizace<br>Adresa<br>Číslo akreditace                 | Objednatel zkoušky | Protokol o zkoušce č.<br>Datum vydání   | Zkušební metoda |
|--|--------------------|---|-----------------|
| CSI a.s., PTL,<br>Pražská 16,<br>102 00 Praha 10<br>AZL 1007.4 | HPI-CZ             | 16/495/P245<br>10. 5. 2016<br>16272<br>22. 10. 2012   | ČSN ISO 13785-1 |
| PAVUS, a.s.<br>Veselí nad Lužnicí<br>AZL 1026                  | LB CEMIX, s.r.o.   | Pr-15-6.009<br>8. 9. 2015<br>Pr-16-6.015<br>20. 10. 2016<br>Pr-16-6.018<br>20. 10. 2016<br>Pr-16-6.019<br>20. 10. 2016<br>Pr-16-6.020<br>20. 10. 2016 | ČSN 73 0863     |

|   |                  |  |                   |
|---|------------------|--|-------------------|
|   |                  | Pr-16-6.021<br>20. 10. 2016<br>Pr-16-6.014<br>20. 10. 2016<br>Pr-16-6.017<br>20. 10. 2016<br>Pr-16-6.016<br>20. 10. 2016<br>Pr-17-6.001<br>30. 1. 2017<br>Pr-17-6.002<br>30. 1. 2017 |                   |
| PAVUS, a.s.<br>Veselí nad Lužnicí<br>AZL 1026 | LB Cemix, s.r.o. | PK1-01-17-013-C-1<br>9. 6. 2025  | ČSN EN 13501-1+A1 |

### 3. HODNOCENÍ POSUZOVANÝCH VLASTNOSTÍ

Pro splnění požadavku nešíření plamene po vnějším povrchu, nebo tepelnou izolací ve smyslu ČSN 73 0810:2016 se výsledky zkoušek považují za vyhovující, protože průměrná teplota ze tří termočlánků v žádném okamžiku na povrchu zadního křídla zkušební tělesa ani průměrná teplota v žádné z vrstev uvnitř izolačního materiálu / materiálů nebo dutiny / dutin zadního křídla zkušební tělesa ve výšce 0,5 m od spodní hrany zkušební tělesa nepřekročila v průběhu zkoušek nadprahů a založení hodnotu 350 °C.

### 4. KLASIFIKACE A VÝSLEDKY ZKOUŠEK POSUZOVANÝCH KONSTRUKCÍ

#### 4.1 Třída reakce na oheň zateplovacího systému podle ČSN EN 13501-1:

**B - s1, d0**

#### 4.2 Index šíření plamene po povrchu zateplovacího systému podle ČSN 73 0863:

**$i_s = 0$  mm / min**

#### 4.3 Posouzení reakce na oheň zateplovacího systému podle ČSN ISO 13785-1:

- 4.3.1 U uvedeného zateplovacího systému s detailem nadpraží podle 1.2 nedošlo k šíření plamene po vnějším povrchu nebo tepelnou izolací obvodové stěny v době 30 minut přes úroveň 0,5 m při výkonu hořáku 100 kW.
- 4.3.2 U uvedeného zateplovacího systému s detailem založení podle 1.3 nedošlo k šíření plamene po vnějším povrchu nebo tepelnou izolací obvodové stěny v době 30 minut přes úroveň 0,5 m při výkonu hořáku 100 kW.

#### 4.4 Výsledné hodnocení zateplovacího systému podle ČSN 73 0810:2016

Na základě dosažených výsledků zkoušek a klasifikace, uvedených v článku 4.1, 4.2 a 4.3 tohoto osvědčení a provedení detailu založení, kdy je v úrovni založení ze spodního povrchu užito výrobku třídy A2, vnější tepelně izolační kompozitní systém s tepelně izolačním materiálem z EPS

**vyhovuje**

příslušným požadavkům článku 3.1.3.3 normy ČSN 73 0810:2016 a může být v případech uvedených v této normě zabudován do staveb v České republice.

## 5. PROVEDENÍ DETAILŮ

Provedení detailů musí splňovat:

- 1) Detaily musí splňovat kromě požadavků na požární bezpečnost také ostatní požadavky na ETICS.
- 2) Veškerá napojení skleněné síťoviny v základní vrstvě musí být provedena s přesahem minimálně 100 mm.

## 6. OBLAST APLIKACE

Na základě výsledků zkoušek a po odborném posouzení technické dokumentace a materiálové skladby, lze výsledky klasifikace přímo aplikovat takto:

- zabudování zateplovacího systému je provedeno v souladu s technicko-montážními pokyny výrobce ETICS,
- vnější tepelně izolační kompozitní systém ETICS a detaily založení a nadpraží odpovídají popisu v článku 1 tohoto osvědčení.

## 7. PLATNOST KLASIFIKAČNÍHO OSVĚDČENÍ

Datum vystavení požárně klasifikačního osvědčení: 31. 3. 2026.

Platnost požárně klasifikačního osvědčení je do 31. 3. 2029.

*Toto požárně klasifikační osvědčení platí pouze jako celek, přičemž každá strana musí být opatřena identifikačním číslem požárně klasifikačního osvědčení, číslem strany z celkového počtu stran. Toto požárně klasifikační osvědčení nenahrazuje schválení typu ani certifikaci výrobků.*


Vypracoval:



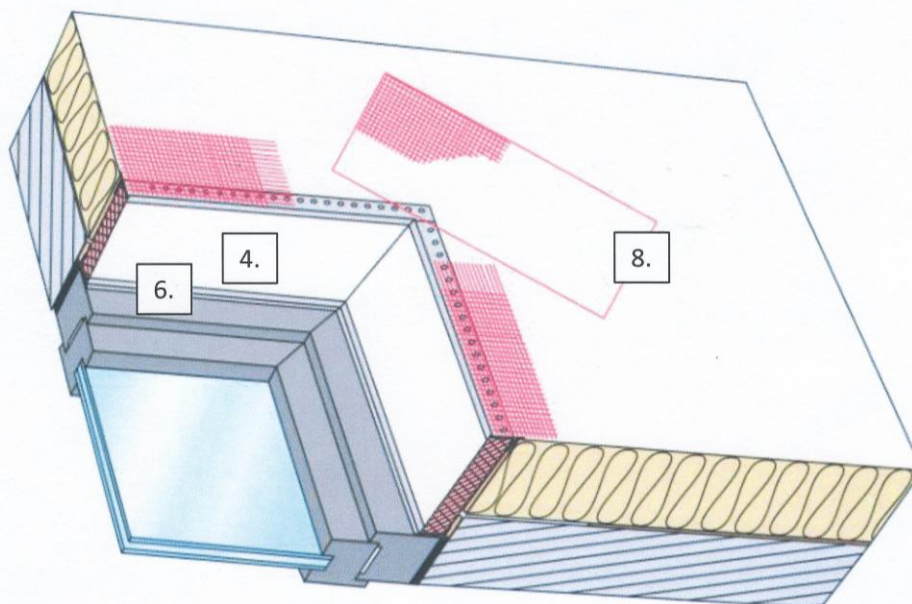
Vít Slaboch  
vedoucí AZL 1007.4



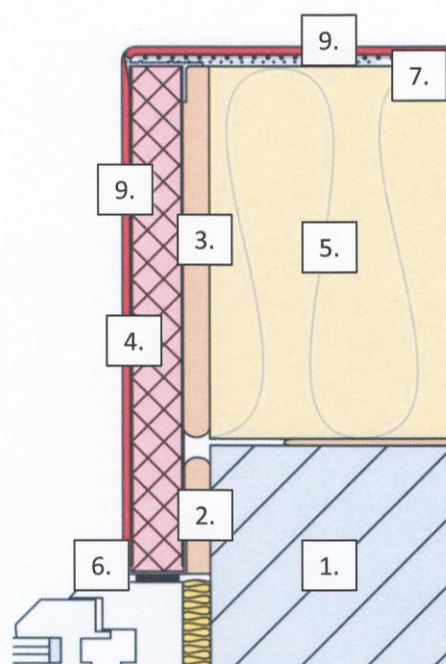
Schválil:

  
Ing. Petr Kučera, CSc.  
technický ředitel divize CSI

## PŘÍLOHA č. 1: VÝKRESOVÁ DOKUMENTACE – NADPRAŽÍ A OSTĚNÍ



1. Konstrukce - zdivo
2. Lepicí cementový tmel
3. PUR lepicí pěna
4. Deska s izolačním jádrem z fenolické pěny s integrovanou lištou a tkaninou pro ostění a nadpraží
5. Izolant
6. Okenní lišta s integrovanou lepicí páskou
7. Stěrkový cementový tmel s tkaninou
8. Diagonální tkanina
9. Povrchová úprava ETICS



PŘÍLOHA č. 2: VÝKRESOVÁ DOKUMENTACE – ZALOŽENÍ

