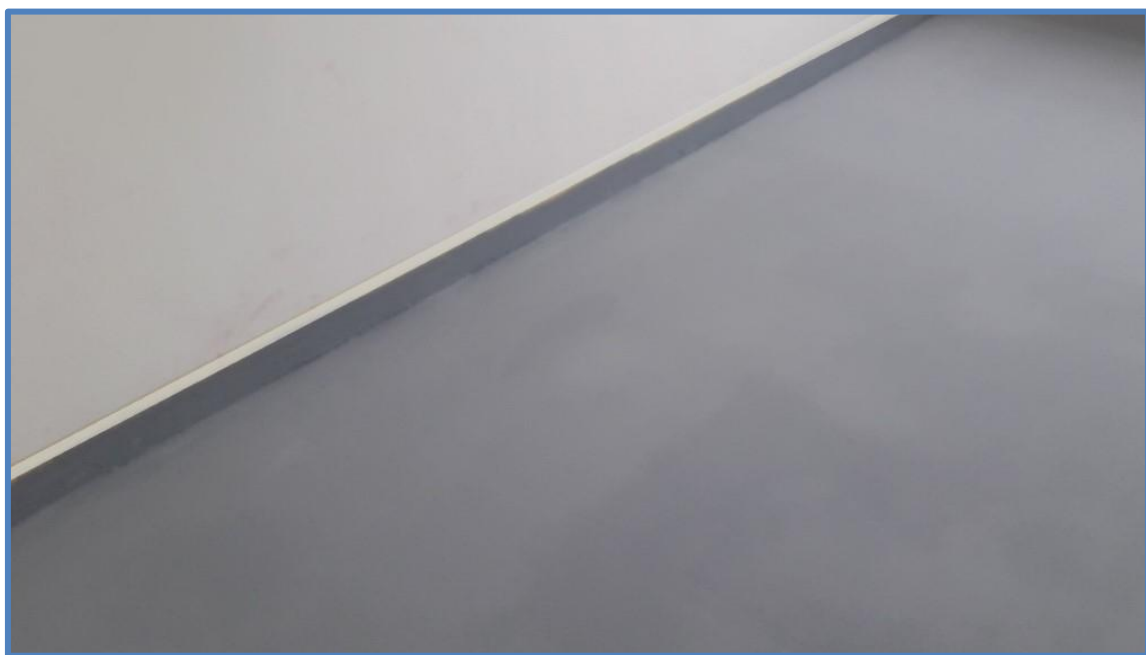


Pracovní postup Cemix: Podlahový nátěrový systém na epoxidové bázi



Sídlo společnosti: **LB Cemix, s.r.o.**, Tovární ulice č.p. 36, 373 12 Borovany, Czech Republic, tel.: +420 387 925 275, fax: +420 387 925 214
IČ 27994961, spisová značka C 16853 vedená u Krajského soudu v Českých Budějovicích

E-mail: info@cemix.cz
www.cemix.cz

Pracoviště:

Nová Ves nad Lužnicí

Nová Ves nad Lužnicí 42
378 09 Nová Ves nad Lužnicí
Tel.: +420 384 705 217
Fax: +420 384 795 944

Loděnice

Karlštejnská 110
267 12 Loděnice
Tel.: +420 311 674 129
Fax: +420 311 674 286

Čebín

Čebín 47
664 23 Čebín
Tel.: +420 549 438 174
Fax: +420 549 410 178

Studénka

Průmyslová 819
742 13 Studénka
Tel.: +420 556 414 625
Fax: +420 556 400 797

Plzeň

Adelova 2549/1
320 00 Plzeň
Tel.: +420 378 021 111
Fax: +420 378 021 119

Pracovní postup Cemix: Podlahový nátěrový systém na epoxidové bázi

Obsah

1	POUŽITÍ SYSTÉMU	3
2	POŽADAVKY NA PODKLAD A PŘÍPRAVA PODKLADU	3
3	PŘÍPRAVA NÁTĚRU – TUŽENÍ A ŘEDĚNÍ	4
4	APLIKACE (NANÁŠENÍ)	6
4.1	Malé plochy (sokly, rohy, aj.)	6
4.2	Velké plochy (podlahy, aj.)	7
4.3	Vytmelení styku podlaha a stěna	7
4.4	Vhodné nářadí pro aplikaci	8
5	KVALITA	8
6	PŘEHLEDOVÁ TABULKA PRODUKTŮ A APLIKACÍ	9

Údaje, zobrazení a technické popisy, obsažené v tomto pracovním postupu, jsou pouze obecnými návrhy vzorků a detailů, představujícími principiální popis technického řešení. Ve vlastním zájmu je třeba u příslušného stavebního záměru zpracovatelem / zákazníkem zkontrolovat aplikovatelnost a úplnost. Během aplikace výrobků je třeba respektovat také údaje o nich uváděné v příslušných technických listech a na obalech součástí systému.

1 Použití systému

Systém podlahových nátěrů je velice vhodný pro finální úpravy povrchů, všude tam kde je potřeba chemická a mechanická odolnost povrchů. Může se jednat o podlahové povrch v průmyslu, skladovacích halách, servisech, garážích, ale i v domácnostech, či panelových domech, například ve sklepech, nebo chodbách. Systém je složen z materiálů, jenž jsou k těmto účelům speciálně vybrány a splňují veškeré tyto nároky. Jedná se o ekonomický ideální systém ochrany povrchů.

2 Požadavky na podklad a příprava podkladu

Podklad pro nanášení materiálů **Cemix** musí být vyztužený, únosný, čistý, zbavený nečistot a nesoudržných částí. Minimální povrchová soudržnost podkladu musí být 1,5 MPa. Pokud je již podklad starší a chcete přetírat původní nátěr, zdrsňte ho a odstraňte uvolněné a nesoudržné části. Povrch by měl být před aplikací **Cemix CEMPAINT FLOOR EPS** nebo **EPW** čistý a suchý, zbavený mastnoty, prachu a jiných nečistot. Při přetírání starších nátěrů je zapotřebí provést zkoušku snášenlivosti původního nátěru s **Cemix CEMPAINT FLOOR** nátěry.

Jestliže je podklad nerovný a je požadováno vyrovnání podkladu použijeme samonivelační stěrky **Cemix** řady **POLYNIVELA – 220, 230 a 240** dle zatížení.

- **Vlhkost podkladu před aplikací:**

Cemix CEMPAINT FLOOR EPW	max. 15%
Cemix CEMPAINT FLOOR EPS	max. 4%

Poznámka:

CEMPAINT FLOOR EPW lze aplikovat na betony již po 48 hod. od aplikace. U starých betonových podlah ve sklepech, kde si nejsme jisti zda je 100% funkční hydroizolace použijte **CEPAINT FLOOR EPW**, jelikož je difúzně otevřený a nevdí mu vlhkost podkladu.

Jednotlivé kroky:

1. Příprava podkladu



2. Rozměření obvodového nátěru



3. Nalepení pásky pro pozdější rovnou hranu nátěru



3 Příprava nátěru – tužení a ředění

Složka A se nejprve důkladně promíchá tak, aby byla homogenní. Složku B přidejte za stálého míchání beze zbytku ke složce A a důkladně promíchejte cca 3 až 5 minut, než vznikne homogenní hmota. K míchání je doporučeno použít elektrickou vrtačku s regulací otáček s vřetenovým míchadlem. Doporučené otáčky míchadla: cca 200 ot/min. Ruční promíchání je nedostatečné! Natuženou směs naředíme dle aplikace a poté přelijte do vhodné čisté nádoby. Před nanášením naředěnou směs ještě jednou krátce promícháme v této nádobě.

Ředění směsi dle aplikace:

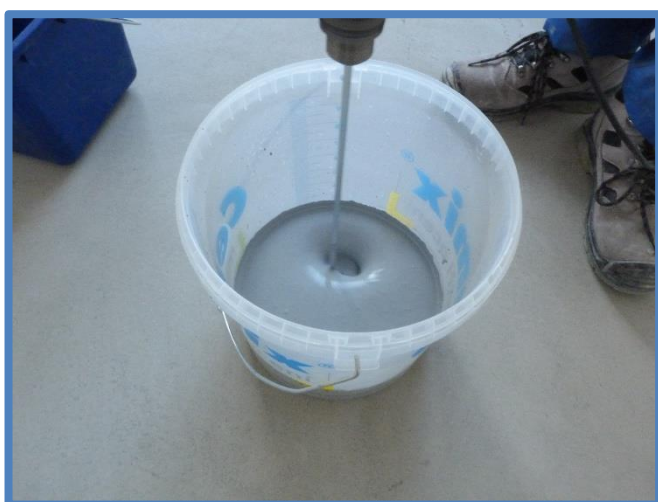
CEMPAINT FLOOR EPS		CEMPAINT FLOOR EPW	
Penetrační nátěr	30 - 40 % THINNER EPS	Penetrační nátěr	20 – 30 % vody
Mezivrstva	5 – 10 % THINNER EPS	Mezivrstva	5 - 10 % vody
Krycí nátěr	0 – 5 % THINNER EPS	Krycí nátěr	0 - 10% vody

Poznámka:

Je zapotřebí dodržet jednotlivé doby zpracování a zasychání před aplikací dalších vrstev nátěru. Toto má totiž vliv nejen na výslednou přídržnost a tvrdost, ale také na celkový vzhled.

Jednotlivé kroky:

1. Mísení složek A a B



2. Ředění dle aplikace



4 Aplikace (nanášení)

4.1 Malé plochy (sokly, rohy, aj.)

Malé plochy natřeme štětcem případně malým válečkem. Jedná se o sokl, rohy případně místa, kde se nedostaneme velkým válečkem. Další vrstvu aplikujeme vždy až po vyschnutí vrstvy předchozí.

Poznámka:

Malířské pásy odstraňujeme ihned po natření plochy, tak aby nestačil nátěr zaschnout.



4.2 Velké plochy (podlahy, aj.)

Následně do čerstvého nátěru na soklu aplikujeme na plochu velkým válcem. Jednotlivé vrstvy aplikujeme do kříže. Další vrstvu aplikujeme vždy až po vyschnutí vrstvy předchozí.

Povrch je možné začít opatrně používat s malou zátěží po 2 dnech. Maximální odolnost povrchu od nanesení poslední vrstvy je po cca 5 - 7 dnech.

Poznámka:

V ucelené ploše nekombinovat různé výrobní šarže. Rozdílné podmínky během nanášení a struktura podkladu mohou ovlivnit výslednou barevnost nátěru.



4.3 Vytmelení styku podlaha a stěna

Po zaschnutí obou nátěrů, lze následně styk stěny a podlahy. K tomuto účelu je možné použít **Cemix Polyuretanový tmel**. V první řadě doporučujeme si plochu znovu oblepit páskou. Následně aplikujeme mezi pásy tmel a vyhladíme si ho dřevěnou špachtličkou. Nakonec strhneme pásy.





4.4 Vhodné nářadí pro aplikaci

- Ruční míchadlo s vřetenovým míchadlem
- Kovové hladítko
- Válec
- Štětce
- Stavební vědro



5 Kvalita

Kvalita jednotlivých výrobků je trvale kontrolována v našich laboratořích. Prokazování shody výrobků je zajištěno TZÚS Praha, NO 1020. Při výrobě je provozován systém řízení výroby a uplatňován certifikovaný systém managementu jakosti podle ISO 9001.

Jelikož použití a zpracování výrobku na stavbě nepodléhá našemu přímému vlivu, neodpovídáme za škody způsobené jeho chybným použitím. Tento pracovní postup je pro realizátora systému na stavbě závazný. V případě jeho nedodržení LB Cemix, s.r.o. negarantuje funkčnost a tím pádem nelze uplatnit záruku na systém. Nedílnou součástí tohoto pracovního postupu jsou také technické listy jednotlivých komponent systému a v nich uvedené pokyny pro zpracování výrobku.

LB Cemix, s.r.o. si vyhrazuje právo provést v tomto dokumentu změny, které jsou výsledkem vývoje technického poznání. Tímto vydáním pozbývají platnosti všechna předešlá vydání. Aktuální verzi postupu naleznete vždy na internetové adrese: www.cemix.cz

6 Přehledová tabulka produktů a aplikací

Produkt	Ředění			Spotřeba	Doba schnutí	Ředitelný	Plné vytvrzení	Použití
CEMPAINT FLOOR EPW	Penetrační nátěr	30 - 40 %	0,14 kg/m ²	6 hod.	Voda	7 dní	Vodouředitelný epoxidový nátěr na podlahy sklepů. Odolný vůči mechanickému poškození, hedvábně matný s protiskluzným povrchem, chemicky odolný, paropropustný	
	Mezivrstva	5 – 10 %	0,18 kg/m ²	12 hod.				
	Krycí nátěr	0 – 5 %	0,18 kg/m ²	24 hod.				
CEMPAINT FLOOR EPS	Penetrační nátěr	20 - 30 %	0,1 kg/m ²	12 hod.	THINNER EPS	7 dní	Rozpouštědlový epoxidový nátěr na podlahy, stěny a záchytné jímký, pro sklady ropných produktů, do prostor s ostřikující vodou - automyčky, stanice STK atd., chemicky odolný a certifikovaný a přímý styk s ropnými látkami	
	Mezivrstva	5 – 10 %	0,2 kg/m ²	12 hod.				
	Krycí nátěr	0 – 10 %	0,15 kg/m ²	24 hod.				